



## 2022 metų ORIENTAVIMOSI TAKAIS Lietuvos čempionatas neįgaliųjų grupėje PreO, PreO Sprint ir TempoO rungtys

2022 gegužės 06-08d., Vilnius

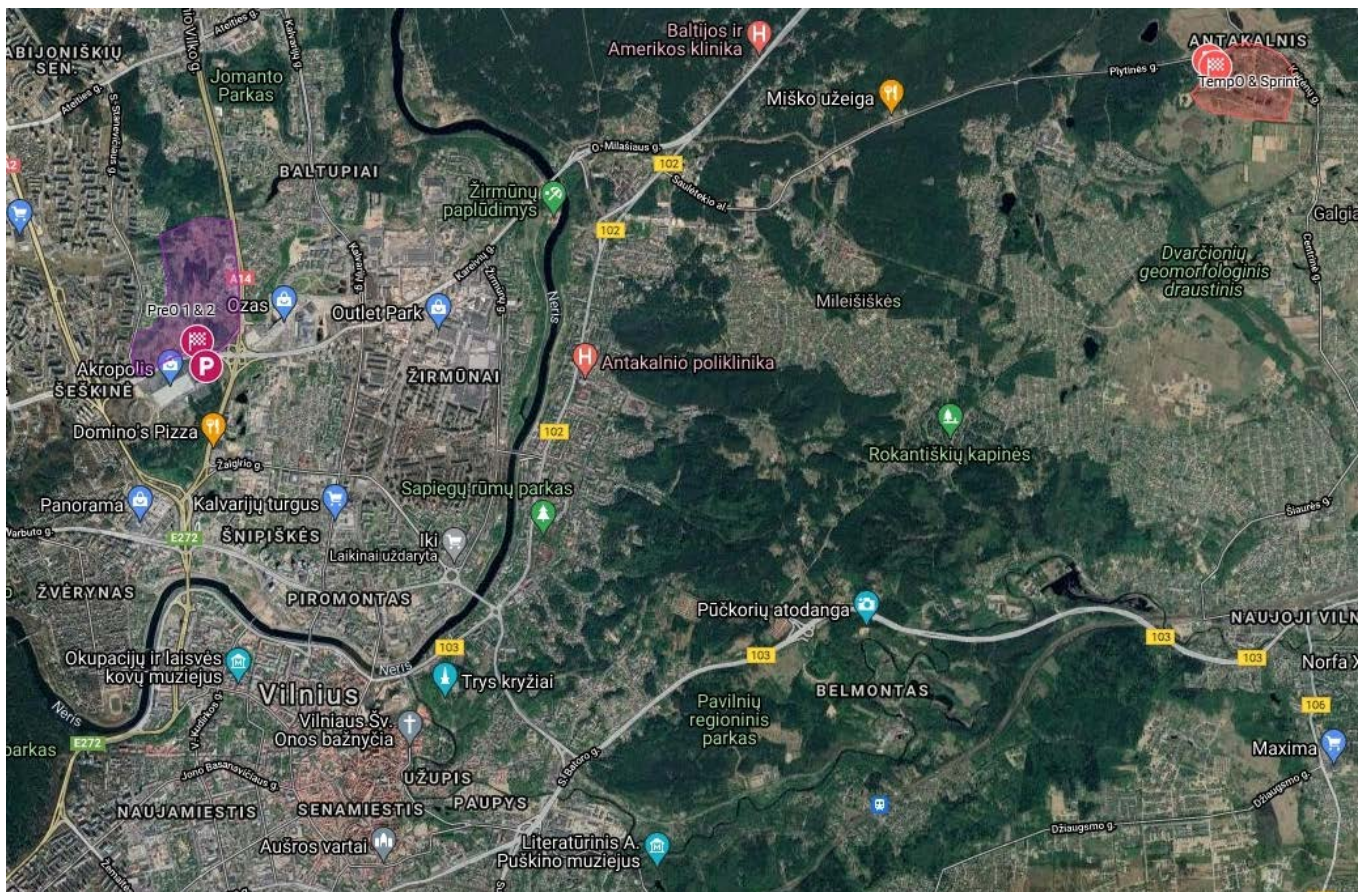
### KVIETIMAS / NUOSTATAI

Lietuvos orientavimosi takais čempionatas organizuojamas nustatyti šalies stipriausius sportininkus šioje rungtyje neįgaliųjų ir atviroje grupėse. Varžybas organizuoja Lietuvos neįgaliųjų sporto federacija, o vykdo orientavimosi sporto klubas „Falco“.

Čempionate gali dalyvauti visi norintys užsiregistravę sportininkai.

### Varžybų programa

<i>Laikas</i>	<i>Vieta</i>	
<b>Gegužės 06 (penktadienis),</b>		
14:30 – 20:00	Atvykimas į nakvynės vietą	Nakvynė Žemaitės viešbutis, Žemaitės g. 15, Vilnius.
15:00 – 18:00	PreO1 trasa	Starto vieta 54.71387 25.26513 šalia “Akropolio”.
<b>Gegužės 07 (šeštadienis)</b>		
12:30 – 15:00	Atvykimas	54.736267, 25.403974 VU Botanikos sodas, Kairėnai
13:00 – 16:00	Tempo trasa	
14:00 – 17:00	SprintO trasa	
<b>Gegužės 08 (sekmadienis)</b>		
09:30 – 12:00	Atvykimas	Starto vieta 54.71387 25.26513 šalia “Akropolio”.
11:00 – 14:30	PreO2 trasa	
Apie 17:00	Apdovanojimai	



<https://www.google.com/maps/d/u/0/edit?mid=1mcXIzMLVFHyqBmwnadS0RSF0i20Aruh&usp=sharing>

Varžybos vyks kartu su tarptautinėmis OS takais varžybose OSK "Falco" taurei laimėti.

## Grupės

Visos trasos yra tos pačios vioms grupėms.

Rezultatai bus skaičiuojami šiose grupėse:

Para (P)

Atvira (O)

Jaunimo (J) – gimę 2002m. ir vėlesniais.

**Para (P) grupėje** – oficialus Lietuvos OS takais čempionatas

## Rezultatų skaičiavimas ir apdovanojimai

Rezultatai skaičiuojami atskirai kiekvienai trasai pagal galiojančias taisykles.

PreO Sprint trasos rezultatas bus skaičiuojamas taip: kaip ir PreO varžybose – pagal teisingų atsakymų kiekį, o surinkus vienodą rezultatą – pagal trasoje sugaištą laiką. Kontrolinis laikas – 1min/KP plus 1min/100m. Pavėlavus – minus 1 taškas už kiekvieną nepilną pavėluotą minutę. Visi KP – tik su atsakymais "A" arba "Z".

"Para" grupės prizinininkai visose rungtyse bus apdovanojami Lietuvos neįgaliųjų sporto federacijos medaliais ir diplomais.

Atviros ir jaunimo grupės prizinininkai visose rungtyse bus apdovanojami varžybų prizais.

## Registracija ir starto mokesčiai

**Registruotis siųsti paraišką adresu:** [oskfalco@gmail.com](mailto:oskfalco@gmail.com)

Nurodyti: Vardą, pavardę, grupę, klubą.

Lietuvos neįgaliųjų sporto federacijai priklausantys klubai savo sportininkus Para grupėje registruoti gali per federaciją, teikiant paraiškas ir tokiu atveju **Para grupės sportininkams registracija nemokama**. Registruojantis ne per Lietuvos neįgaliųjų sporto federaciją, Para grupės sportininkai privalo pateikti neįgalumą patvirtinantį dokumentą ir tokiems sportininkams starto mokesčiai tokie:

Trasos kaina (EUR)	Iki Gegužės 1d.	
	Suaugę	Jaunimas
PreO 1	10	5
PreO Sprint	10	5
TempO (WRE)	20	10
PreO 2 (WRE)	20	10
<b>Visos trasos:</b>	<b>60</b>	<b>30</b>

Labai prašome registruotis iš anksto. Taip palengvinsite organizatorių darbą. Apmokėti starto mokesčių bus galima grynais starto vietoje arba pavedimu į klubo sąskaitą.

## Startų tvarka

Visi dalyviai startuoja pagal starto protokolus arba jiems priimtinu laiku, bendra eile aukščiau nurodytame varžybų vykdymo laikotarpyje..

## Neįgaliųjų pagalbininkai

Trasose pagalbininkai nėra būtini, tačiau yra statesnių, bet įveikiamų pakilimų ir nusileidimų. Sunkesnėse vietose judėti pagelbės teisėjai. Savi pagalbininkai yra leidžiami.

## Vietovė ir žemėlapiai

Visos trasos organizuojamos miesto parkinėje vietoje su vidutinėmis reljefo formomis ir daug augmenijos objektų. Matomumas geras.

**Visi žemėlapiai:** ISSPrOM 2019. Mastelis PreO ir PreO Sprint trasos - 1:3000, TempO – 1:4000) horizontalių laiptas - 2,0m, sudaryti 2022 metais. Autorius: Andrius Jovaiša ir Gintaras Mikolavičius. Sudarymui naudoti lazerinio reljefo skenavimo kas 0.25m pagrindai.

Suoliukai pažymėti specialiu simboliu – pilku stačiakampiu, orientuotu pagal suolelio kryptį.

Augmenijos ribose (tarp geltonos, baltos ir žalios spalvos) nėra juodų taškelių linijos (ISSOM 416) tam, kad būtų geresnis žemėlapio skaitomumas.

## Atsižymėjimas

PreO ir PreO Sprint trasose atsižymėjimas elektroninėmis priemonėmis. Informacija apie atsižymėjimo sistemą bus suteikta varžybų vietoje.

## Trasos

Trasų parametrai:

PreO1 sprinto trasa: apie 0,450km, 18KP. Laiko limitas: **23 min.**

TempO trasa: 5 stotelės po 5 užduotis kiekvienoje.

PreO1 trasa: 0,800km, 27KP, 1 laiko punktas su 3 užduotimis. Laiko limitas: **105 min.**

PreO2 trasa: 0,400km,10KP + 0,600km,18KP, 2 laiko punktai (vienas prieš startą, kitas - po finišo) su 3 užduotimis kiekviename. Laiko limitas: **115 min.**

Trasų autorius: Andrius Jovaiša

## Zero atsakymų tolerancija

Tiek PreO, tiek TempO trasose naudojama tokia pati Zero tolerancija. Zero atsakymas galimas tik jei prizmė yra nutolusi ne mažiau, kaip 5 metrai nuo teisingos vietos arba yra ant kito tokio pačio taškinio orientyro.

Zero atsakymų nebus ant taškinių orientyrų naudojant ne tą kryptį.

## Varžybų organizatorius:

**OSK "Falco"**

Mėlynių g. 8, LT-53433, Vilemų k., Kauno raj., e-mail: [oskfalco@gmail.com](mailto:oskfalco@gmail.com)

Sąskaita : LT797044060007814548 AB SEB bankas, SWIFT: CBVILT2X; BIC: 70440

Atsakingas asmuo: Andrius Jovaiša, telefonas: +370 68788771, [andrius.jovaisa@gmail.com](mailto:andrius.jovaisa@gmail.com)



## Informacija apie OS takais varžybas

Detalią informaciją apie OS takais rungčių principus galite rasti čia:

<http://www.oskfalco.lt/wp-content/uploads/2018/07/Trail-O-technines-gaires-2009.pdf>

**Trumpai PreO rungtis: Varžybas laimi dalyvis pateikęs daugiausiai teisingų atsakymų. Jei dalyviai surenka vienodą teisingų atsakymų skaičių, laimi tas, kurio laiko KP laikas mažesnis.**

Žemėlapyje pažymėtos KP vietos ir duoti jų aprašymai (legendos) lygiai taip pat, kaip ir OS bėgte varžybose. Vietovėje dalyviai gali judėti tik takais, nuo tako nueiti griežtai draudžiama. Draudžiami eiti takai ar jų atkarpos pažymėti žemėlapyje (raudonu brūkšniu) ir/arba vietovėje (markiruote). PreO trasoje ant tako yra KP „sprendimo priėmimo vietos“ (SPV) – dažniausiai tai kuoliukai su atitinkamais KP numeriais. Stovint prie SPV turi matytis visos to KP prizmės vietovėje, kurių gali būti nuo 1 iki 5. Prie SPV gali būti papildoma „V“ formos markiruotė ant žemės, pagal kurią nustatomi tam KP priskirtos prizmės, kurių gali matytis ir daugiau. Dalyvio užduotis – nustatyti kuri iš prizmių vietovėje stovi žemėlapyje pažymėto KP vietoje. **Stovint prie SPV**, vietovėje matomos prizmės įvardinamos nuo A (kairėje) iki E (dešinėje) A-B-C-D-E-Z. Galimas atsakymas **Z** (zero) – kai žemėlapyje pažymėtoje KP vietoje prizmės nėra. Užduočiai išspręsti dalyvis laisvas judėti leidžiamais takais ir sprendimas dažnai priimamas ne prie SPV, bet iš kitos vietos. Išsprendus užduotį, dalyvis savo kortelėje komposteriu pažymi atitinkamo KP langelį nuo A iki Z. Svarbu: esant dviem komposterio atžymom (ar bet kokiom kitom skylutėm) to paties KP eilutėje – atsakymas traktuojamas kaip neteisingas. Punktai žemėlapyje turi numerius. KP atsakymus žymėtis leidžiama bet kuriuo metu iki finišuojant. Būkite atidūs – yra „apjungtų“ KP, kai į atsakymą įskaičiuojamos ir kito KP matomos prizmės. Legedose yra nurodyta kiek prizmių turite matyti ir iš kiek rinktis. Pvz, jei legendų 2 stulpelyje yra raidės AD, tai reiškia, kad turite matyti 4 prizmes: iš kairės į dešinę – A, B, C, ir D (papildomai galimas atsakymas Z). Jei legendų 2 stulpelyje yra tik viena raidė A, galimi tik du atsakymo variantai: A arba Z, o vietovėje galima matyti arba vieną prizmę skirtą tam KP arba ir daugiau skirtingų KP prizmių, bet „V“ formos markiruotės ant žemės nebus.

Trasoje tikrai bus Z (zero) atsakymų. Visi tokie atsakymai – aiškiai išsprendžiami, arčiausia prizmė nuo teisingos vietos nutolusi mažiausiai 5 metrus arba yra ant kito orientyro. Jei manote, kad prizmė turi stovėti 1-2m. atstumu kitoje vietoje – greičiausiai tai ne „zero“ atsakymas!

**Laiko KP:** laiko KP stotelė su 2 arba 3 užduotimis trasos pradžioje arba pabaigoje. Bendras maksimalus užduočių atsakymų laikas – 60 sek. vienai užduočiai (120 arba 180sek). Per šį laiką negavus atsakymo(ų), traktuojama, kad atsakymas(ai) neteisingas. Už neteisingą atsakymą – 60sek. bauda.

Detaliau apie eigą stotelėje – TempO rungties aprašyme.

Laiko KP atsakymai į bendrą trasos atsakymų rezultatą neskaičiuojami. Laiko KP rezultatas apsprendžia dalyvių, turinčių tą patį pagrindinės trasos rezultatą, vietą.

Pagal galiojančias taisykles, PreO trasoje laiko KP nėra atsakymo Z „zero“.

**Trumpai PreO Sprint rungtis: Varžybas laimi dalyvis pateikęs daugiausiai teisingų atsakymų. Jei dalyviai surenka vienodą teisingų atsakymų skaičių, laimi tas, kurio laikas sugaištas trasoje mažesnis.**

Žemėlapyje pažymėtos KP vietos ir duoti jų aprašymai (legendos) lygiai taip pat, kaip ir PreO trasoje. KP (užduotys) yra tik iš vieno variato: „A“ arba „Z“, t.y. reikia nustatyti ar žemėlapyje atvaizduoto KP vietoje yra prizmė vietovėje ar ne. Sprendimo priėmimo vietų (SPV) nėra. Laikas skirtas užduotims spręsti sutrumpintas iki 1 min., todėl sprendimus reikia priiminėti labai greitai, kitaip rizikuojama pavėluoti. Už kiekvieną pavėluotą nepilną minutę yra atimama po 1 tašką. Trasos ilgiui įveiki yra skiriama papildomai nuo 1 iki 2 min. kiekvienam 100m, priklausomai nuo trasos sudėtingumo.

**Trumpai TempO rungtis: Varžybas laimi dalyvis su mažiausiu atsakymų laiku, įvertinus baudas už neteisingus atsakymus.**

Rugtis susideda vien tik iš laiko užduočių. Dalyvis eina nuo stotelės prie stotelės, kuriose sprendžia laiko užduotis. Stotelėje matosi iki 6 prizmių vietovėje. Kaip ir PreO rungtyje matomos prizmės įvardinamos nuo „A“ kairėje iki „F“ dešinėje: A-B-C-D-E-F-Z. Skirtingai nuo PreO rungties laiko KP, šioje rungtyje galimas atsakymas „Z“ (zero), kai žemėlapyje pažymėtoje KP vietoje, vietovėje prizmės nėra. Dalyviui atėjus į stotelę, jis yra pasodinamas, jam paduodamas užduočių komplektas (su viršeliu dengiančiu pirmą užduotį), parodomos prizmės vietovėje ir duodamas startas užduočių sprendimui. Dalyvis, versdamas užduočių korteles vieną po kitos iki paskutinės, pateikia teisėjui atsakymus. Fiksuojamas bendras sugaištas laikas visoms užduotims bei pridedama bauda už neteisingus atsakymus – 30sek. už kiekvieną (PreO rungties laiko KP – 60sek.).

Užduoties kortelėje pateikiama žemėlapio iškarpa (apskritimas), kurios centre yra KP. Žemėlapis yra suorientuotas žiūrėjimo kryptimi, privalomai nurodyta šiaurės kryptis, kuri nesutampa su „apačia-viršus“ kryptimi. Kortelėje yra to KP apibūdinimas (legenda).

Jei atsakymų kortelė yra perverčiama nepasakius jokio atsakymo, tai atsakymas traktuojamas, kaip neteisingas. Taip pat yra draudžiama atverti ankstesnę užduoties kortelę.

Sakant laiko KP atsakymus žodžiu naudokite tokius, taisyklėse numatytus žodžius:

A – **Alfa** (ne „a“), B – **Bravo** (ne „bė“), C – **Čarli** (ne „cé“), D – **Delta** (ne „dé“), E – **Echo** (ne „e“), F – **Fokstrot** (ne „ef“), Z – **Zero** (ne „Zé“). Šios raidės ir žodžiai yra užrašyti laiko KP užduočių kortelėse.